

Els Aparells Que Intervenen en la Nutrició



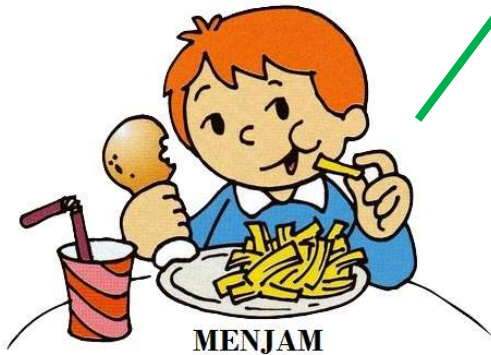
La nutrició

- * La **nutrició** és un procés que realitzem per obtenir energia i fer funcionar el nostre cos.
- * El procés de la nutrició comença quan menjam.
- * Dels aliments i els líquids que ingerim obtenim els nutrients que ens aporten:
 - 1- energia;
 - 2- ens ajuden a créixer i viure;
 - 3- i ens ajuden a tenir salut.

Aparells de la nutrició

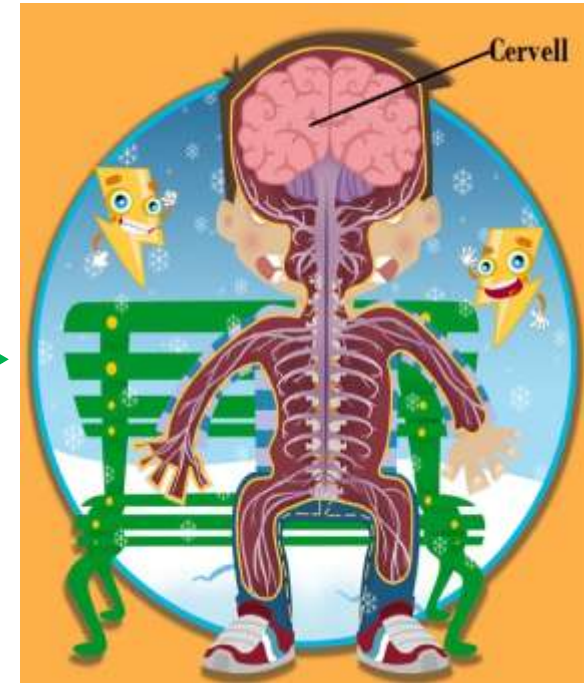
- * En la nutrició participen els següents aparells:
 - 1- Aparell digestiu,
 - 2- Aparell Respiratori,
 - 3- Aparell Circulatori, i
 - 4- Aparell excretor.
- * I a més trobarem el **sistema nerviós**, que serà l'encarregat de que tots els aparells duguin a terme les seves funcions.
- * Cada un d'ells té una **funció diferent** en el **procés de la nutrició**, les quals ara coneixerem.

Aparells de la nutrició



Aquesta
informació
arriba al

**SISTEMA
NERVIÓS**



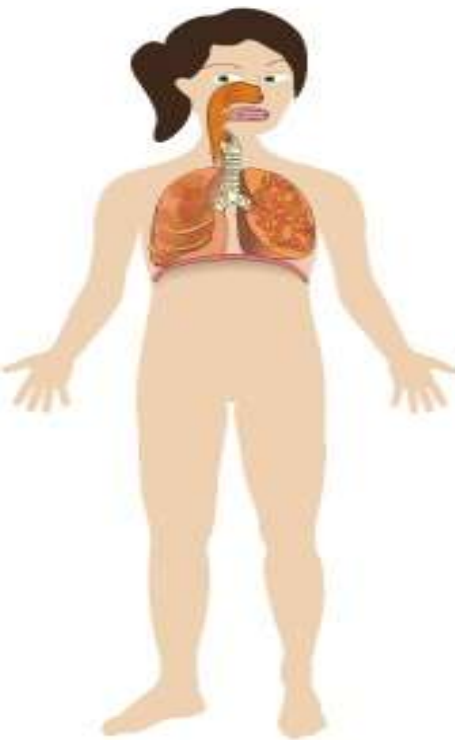
I el seu òrgan principal, el **CERVELL**,
s'encarrega de donar l'ordre al cos per a
que comenci el procés de nutrició.

Aparells de la nutrició

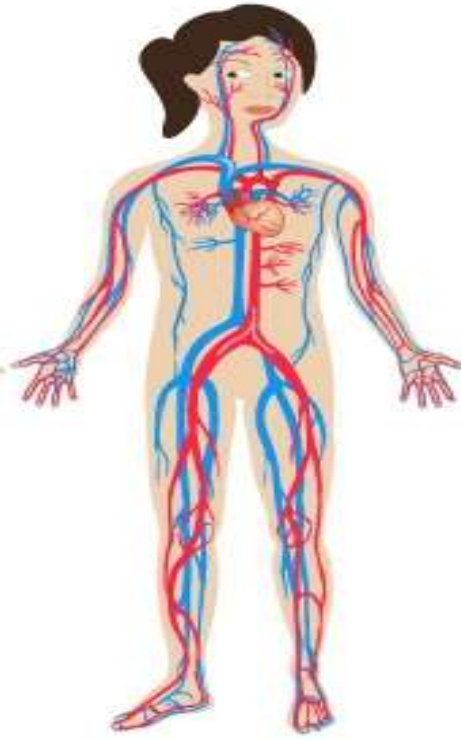
Els aparells que intervenen a la nutrició



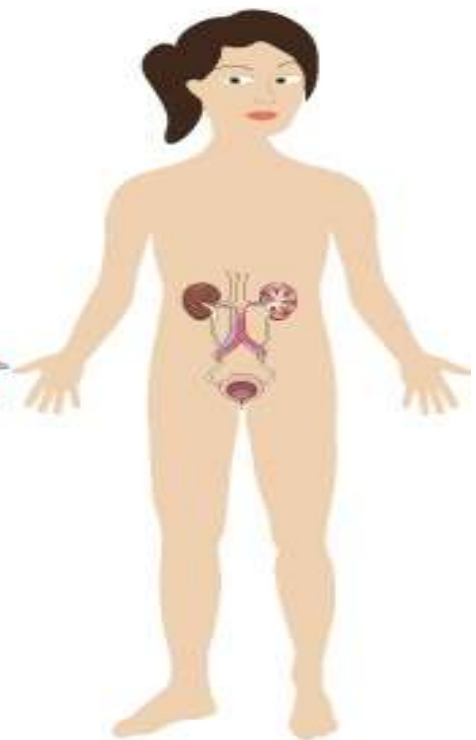
**Aparell
digestiu**



**Aparell
respiratori**



**Aparell
circulatori**

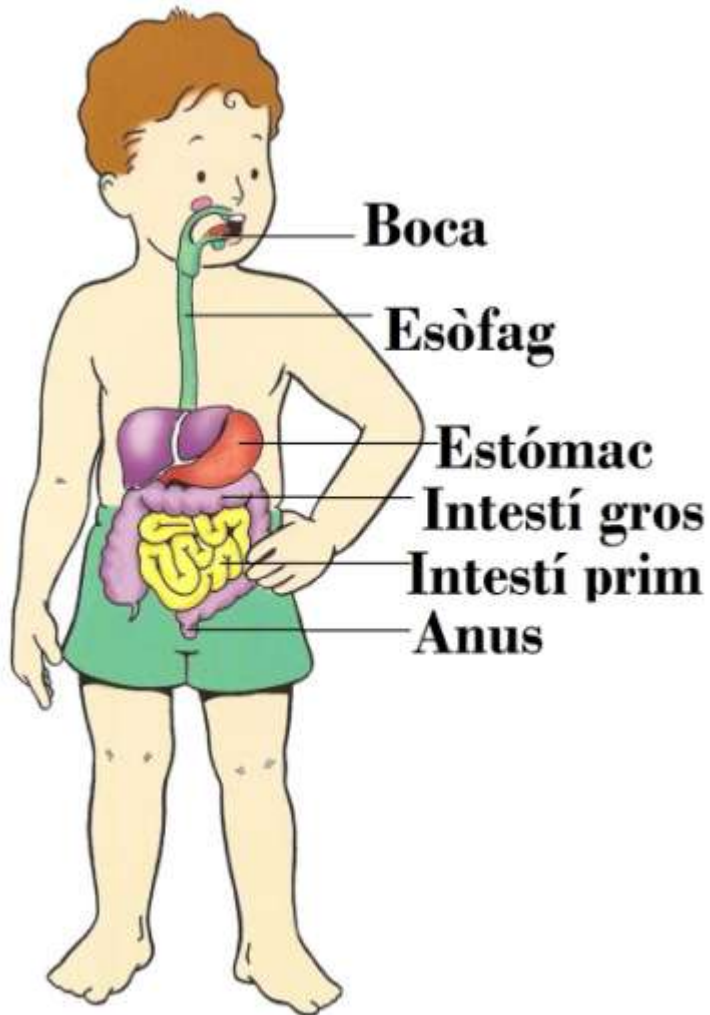


**Aparell
excretor**

1. Aparell Digestiu

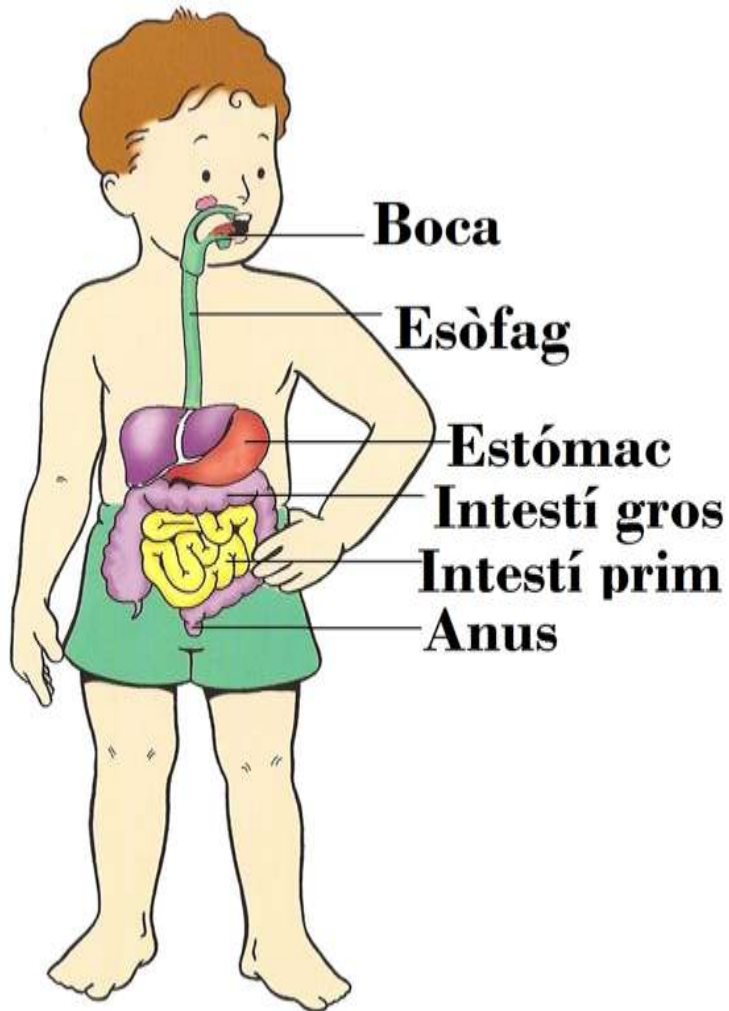
- * **FUNCIÓ**: L'aparell digestiu s'encarrega de descompondre els aliments i extreure les substàncies útils per al nostre cos. Aquestes substàncies útils són els nutrients.
- * L'aparell digestiu està compost per diversos òrgans que formen un tub molt llarg per on circulen els aliments, aquest és l'anomenat **tub digestiu**.
- * El recorregut de l'aparell digestiu comença a la **boca** i continua amb l'**esòfag**, l'**estómac** i l'**intestí**, acabant així a l'**anus**.

1. Aparell Digestiu



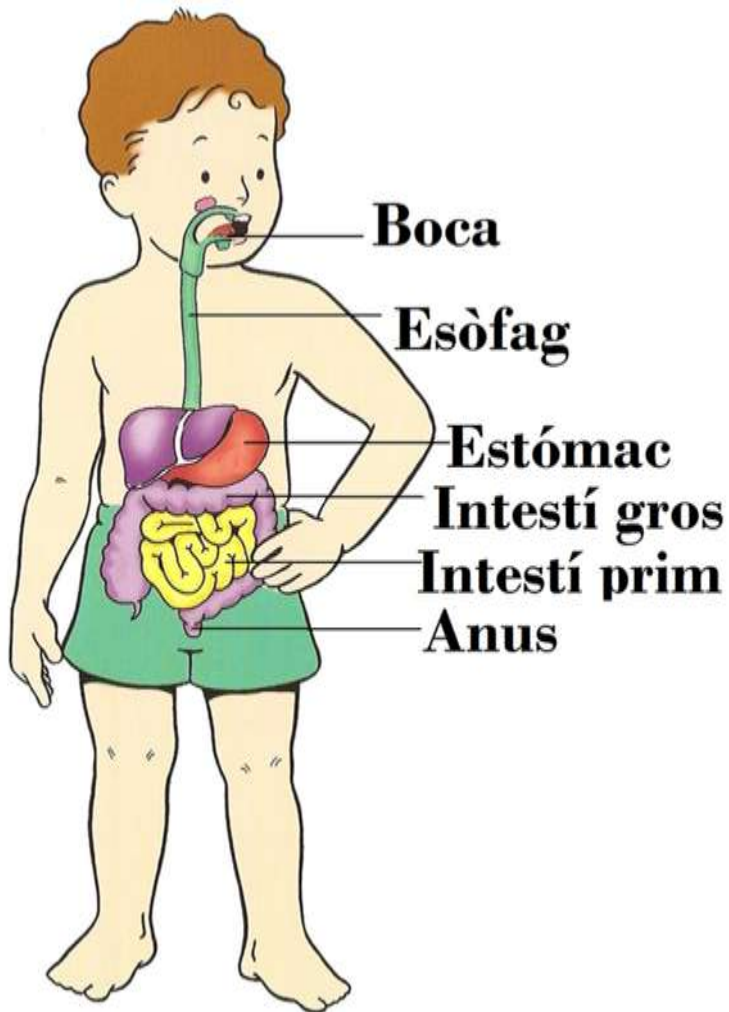
- * **La boca:** és l'entrada del tub digestiu. Hi ha:
 - **Les dents:** els fem servir per tallar i moldre els aliments.
 - **La llengua:** ens ajuda a mesclar els aliments amb la saliva i a engolir-los.
 - **Les glàndules salivals:** produeixen la saliva.

1. Aparell Digestiu



- * Els aliments, ja triturats i mesclats amb la saliva, passen de la boca a l'esòfag i de l'esòfag a l'estómac.
- * **L'esòfag**: és un tub que comunica la boca amb l'estómac.
- * **L'estómac**: és un òrgan amb forma de bossa en què els aliments es trituren, es mesclen i formen una massa que després passa a l'intestí.

1. Aparell Digestiu



* **L'intestí:** és un òrgan que està situat al ventre amb forma de tub enrotllat. Mesura devers 7m de longitud i consta de dues parts:

- **L'intestí prim:** surt de l'estómac i és la part més llarga de l'òrgan intestinal. És per on els nutrients que contenen els aliments passen a la sang.

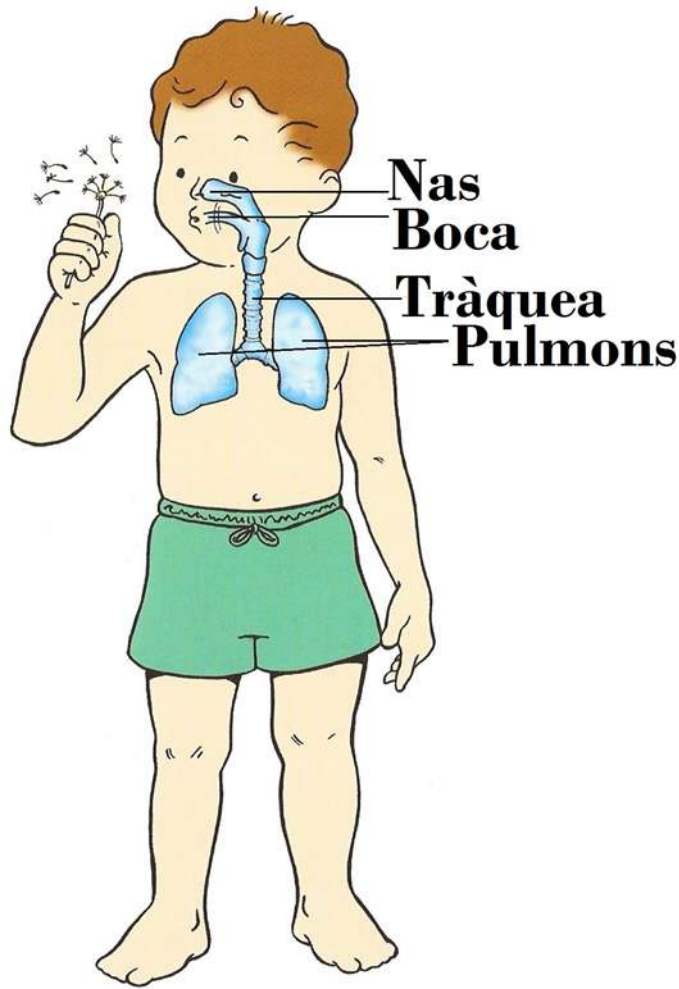
- **L'intestí gros:** és una prolongació de l'intestí prim. Desemboca a l'**anus**, per on són expulsats els excrements.

2. Aparell Respiratori



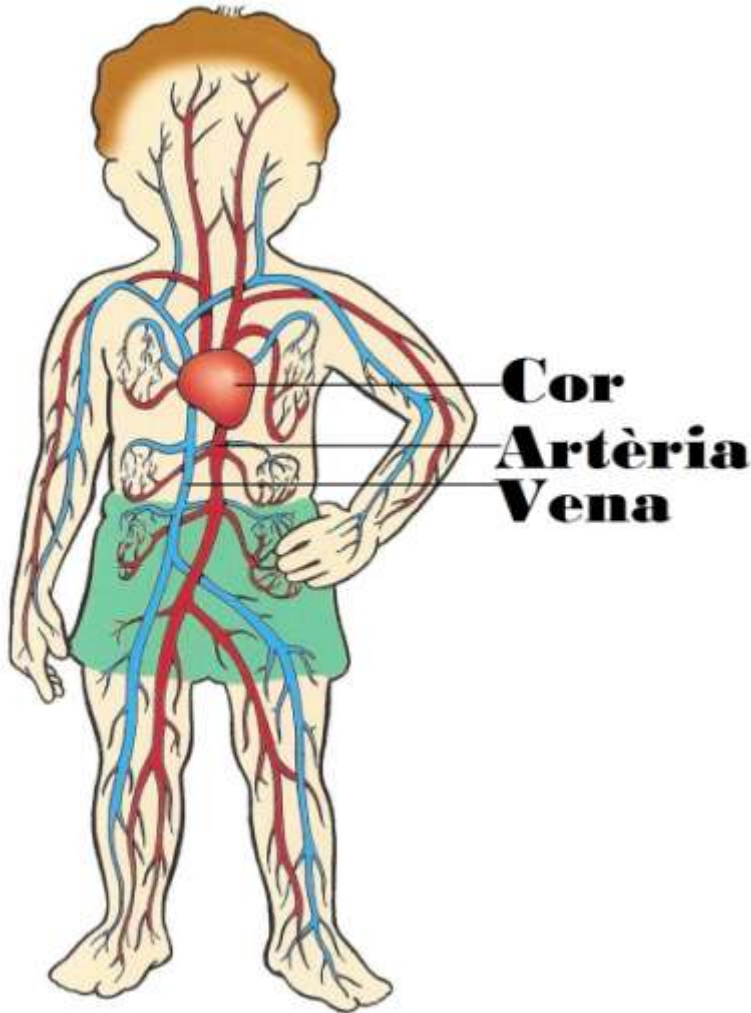
- * Per poder aprofitar els aliments, el nostre cos necessita l'oxigen, que aconseguim per mitjà de la respiració. Com l'oxigen no es pot emmagatzemar, hem de respirar contínuament.
- * **FUNCIÓ:** L'aparell respiratori serveix per aconseguir de l'aire l'oxigen que necessitem per viure.

2. Aparell Respiratori



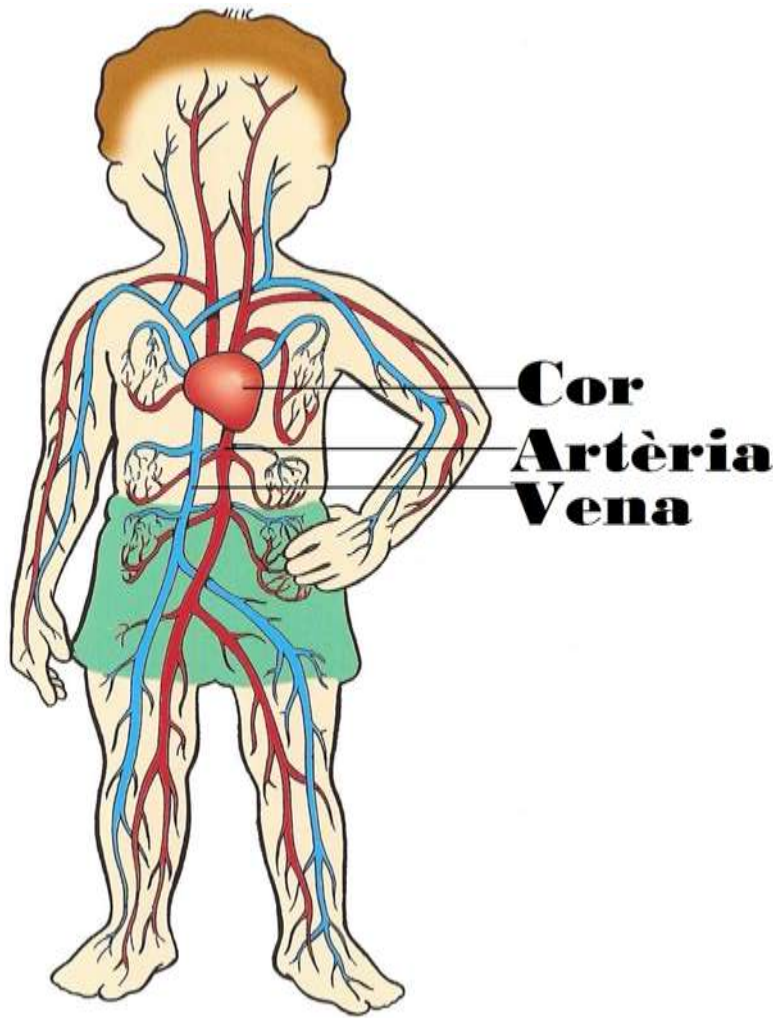
- * L'aire entra al nostre cos pel **nas** i per la **boca**, i arriba fins a la **tràquea**.
- * **Tràquea**: és el tub que es troba davant l'esòfag i du l'aire fins als pulmons.
- * **Pulmons**: Són dos òrgans en forma de bossa que es troben a la caixa toràctica. S'encarreguen d'obtenir oxigen de l'aire i expulsar el diòxid de carboni.
- * L'oxigen passarà a la sang i, així a l'aparell circulatori.

3. Aparell Circulatori



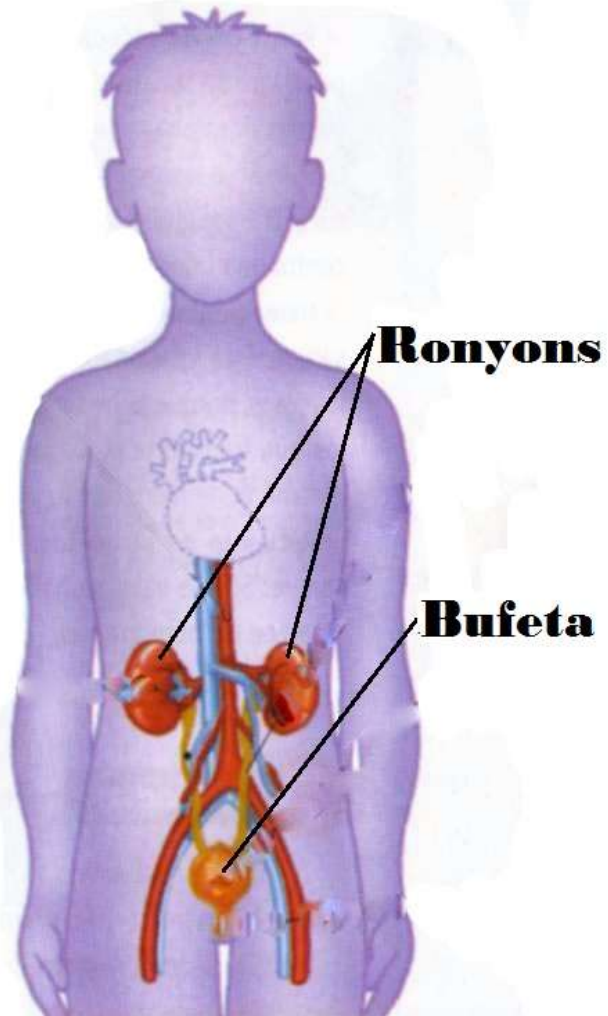
- * **FUNCIÓ:** L'aparell circulatori és l'encarregat de fer que la sang viatgi contínuament per tot el cos.
- * Està format per la **sang**, el **cor** i els **vasos sanguinis** (**arteries** i **venes**).

3. Aparell Circulatori



- * Durant la nutrició la **sang** s'encarrega de **transportar diferents substàncies**, circulant per tot el cos:
 - Arreplega **nutrients a l'intestí** i els du per tot el cos.
 - Arreplega **oxigen als pulmons** i els reparteix per tot el cos.
 - Arreplega **rebuigs de tot el cos** i els du als ronyons.

4. Aparell Excretor



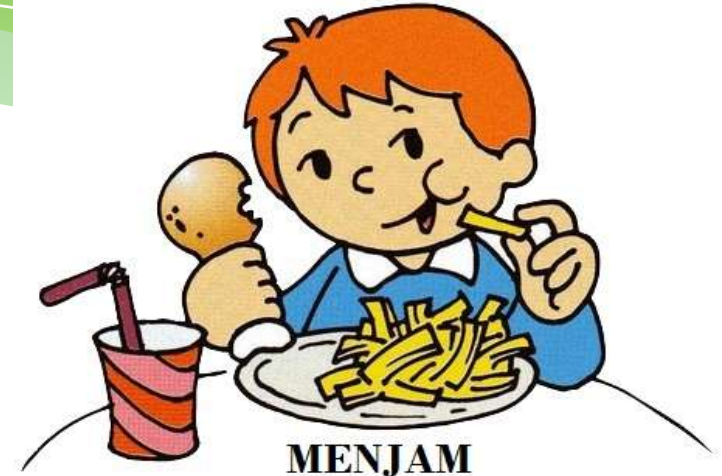
- * **FUNCIÓ:** L'aparell excretor s'encarrega de netejar les impureses de la sang o substàncies de rebuig, a través dels **ronyons**.
- * Les substàncies de rebuig són expulsades del cos a través de la **bufeta** que emmagatzema i expulsa l'orina.

Procés de Nutrició

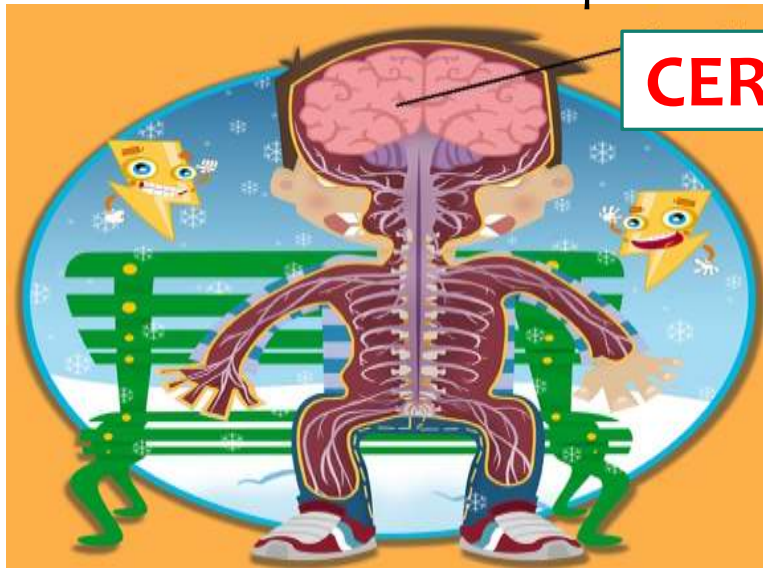


BEBEM

El **SISTEMA NERVIÓS** mitjançant el seu òrgan principal, **el cervell**, rep la informació i la transforma en resposta.



MENJAM



CERVELL

Aquest s'encarregarà de que comenci el procés de nutrició i, de que tots els aparells duguin a terme les seves funcions. →

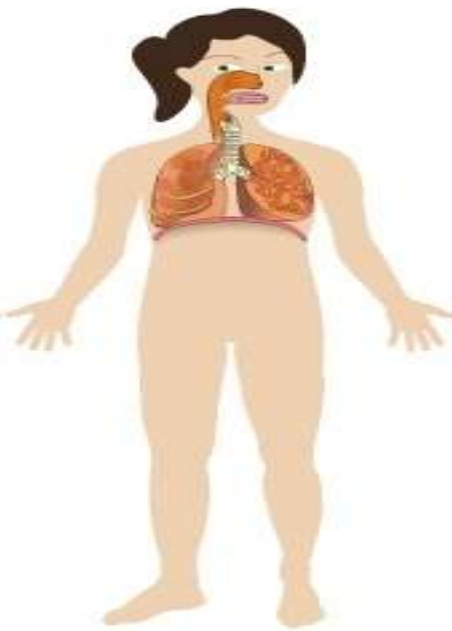
Funció dels aparells de la nutrició

Els aparells que intervenen a la nutrició



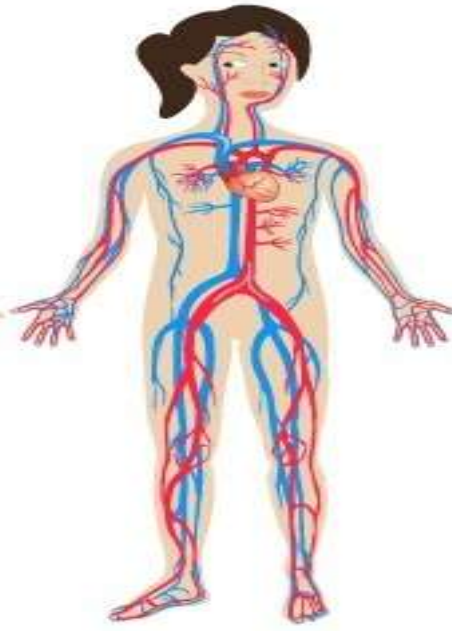
Aparell digestiu

Transforma i descompon els aliments



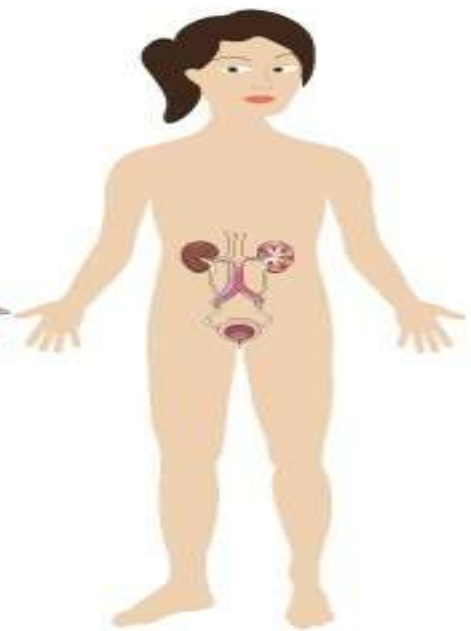
Aparell respiratori

Obté oxigen i expulsa diòxid de carboni per aprofitar els aliments



Aparell circulatori

Transporta nutrients, oxigen i substàncies de rebuig



Aparell excretor

Elimina les substàncies de rebuig

NUTRICIÓ

Tot aquest procés es donarà de manera contínua cada vegada que mengem, ja que el nostre cos traurà dels aliments els nutrients per poder tenir energia suficient per viure.

